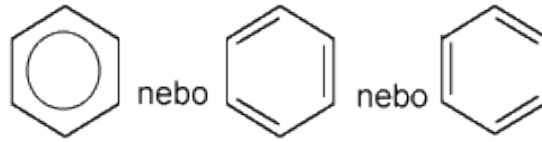
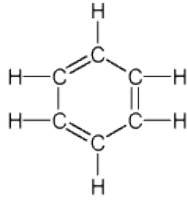


# ARENY

Jsou to uhlovodíky, které obsahují v molekulách alespoň jedno **benzenové jádro**- tzn. šest atomů uhlíku se váže do kruhu a na každý z nich je vázaný jeden atom vodíku.

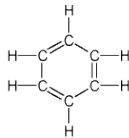
**vzorec benzenového jádra:**

jednodušší zápis:



## Zástupci arenů

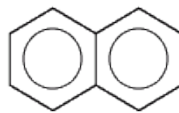
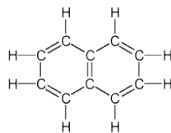
### 1. Benzen $C_6 H_6$



**vzhled a vlastnosti:** bezbarvá, hořlavá, zápachající kapalina, je rakovinotvorná (karcinogenní)

**užití:** výroba léčiv, plastů, výbušnin, průmyslové rozpouštědlo

### 2. Naftalen $C_{10} H_8$



**vzhled a vlastnosti:** bílá pevná látka, má typický zápach, sublimuje, je krystalická, nerozpustná ve vodě, rozpustná např. v líhu, benzínu, petroleji

**užití:** -výroba barviv, insekticid

získává se při karbonizaci uhlí z černouhelného dehtu

### 3. Toluen

**vzhled a vlastnosti:** těkává kapalina, páry tvoří třaskavou směs, způsobuje trvalé poškození mozku (droga)

**užití:** rozpouštědlo barev a laků

### 4. Styren

**užití:** výroba barviv, plastů, v gumárenském průmyslu